

NAMUR Magnetventil, Artikel 21-MV

Magnetventil in monostabiler Ausführung mit Federraumbelüftung. Die Wendeplatte ermöglicht den Einsatz sowohl bei doppelt- als auch einfachwirkenden pneumatischen Antrieben. Das Magnetventil hat die NAMUR-Schnittstelle und kann direkt an den pneumatischen Antrieb angeflanscht werden. Versorgungsspannung Magnetventilspule wahlweise mit 24 V DC oder 230 V AC.

5/2-Wege Ausführung = doppeltwirkender pneumat. Antrieb
3/2-Wege Ausführung = einfachwirkender pneumat. Antrieb

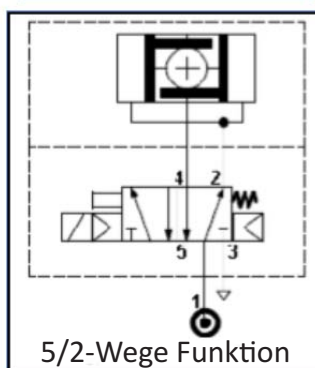
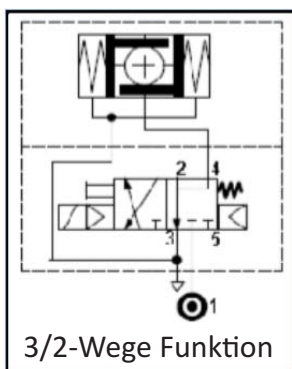
Die Steuerluft sollte gereinigt, geölt oder ungeölt sein und der Qualitätsstufe 5 nach ISO 8573-1 entsprechen.



	Umgebung	-5° C ... +60° C
	Medium	-0° C ... +50° C

- Kolbenschieber-Magnetventil, indirekt gesteuert
- Geräterestecker mit LED-Anzeige, Kabelverschraubung PG 9 (5 - 8 mm)
- Auslass-Schalldämpfer standardmäßig
- Rückstellung durch Kombifeder
- Schutzart IP 65 nach DIN 40050
- Serienmäßig mit Handnotbetätigung
- Gehäuse Aluminium eloxiert
- Kolben Edelstahl, Dichtungen NBR

Anschluss	G 1/4"
Nennweite	5,5 mm
Arbeitsdruck	1,5 ... 8,0 bar
Temperaturbereich	-5° C bis +60° C
Spannung	24 V DC 230 V AC
Leistung	3,0 Watt
Nenndurchfluss	850 l/min.



pneumatischer Antrieb **-doppeltwirkend-**

Ausführung	Artikel-Nummer
24 V DC 5/2 Wege	179.8613
230 V AC 5/2 Wege	179.8612

pneumatischer Antrieb **-einfachwirkend-**

Ausführung	Artikel-Nummer
24 V DC 3/2 Wege	179.8613
230 V AC 3/2 Wege	179.8612

Anschlussbelegung

