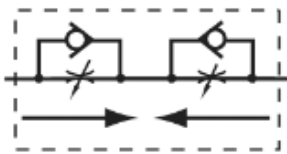
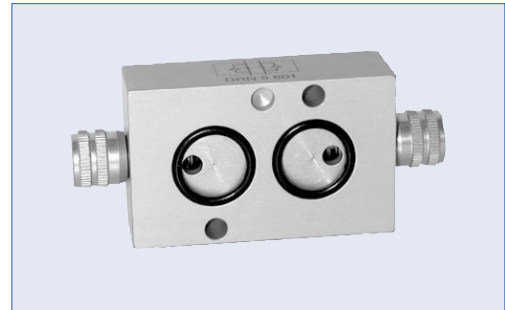


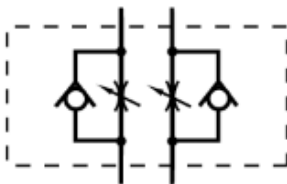
## NAMUR Drosselplatte, Artikel DRN

Drosselrückschlagplatte zur unabhängigen, stufenlosen und genauen Regelung der Stellzeiten von pneumatischen Antrieben in Richtung "AUF" und "ZU". Mittels Rändelschraube wird die Querschnittsbohrung der ein- bzw. ausströmenden Luftmenge verändert.

Beidseitig mit NAMUR Anschlussbild, wird zwischen pneumatischen Antrieb und Magnetventil eingebaut.



pneumatischer Antrieb **-einfachwirkend-**  
(3/2-Wege Magnetventil)



pneumatischer Antrieb **-doppeltwirkend-**  
(5/2-Wege Magnetventil)

<b>Nennweite</b>	5,0 mm
<b>Arbeitsdruck</b>	0,5 ... 10,0 bar
<b>Temperaturbereich</b>	-20° C bis +70° C
<b>Werkstoffe</b>	Gehäuse Aluminium eloxiert, andere Metallteile Messing und Stahl rostfrei, Dichtungen NBR

Ausführung	Artikel-Nummer
für 3/2 Wege-Magnetventile	457.8630
für 5/2 Wege Magnetventile	457.8629

