

## Schrägsitz-Rückschlagventil, Artikel 613-VA

### Nennweiten G 1/2“ bis G 2“

Rückschlagventil komplett aus Edelstahl, Schrägsitzausführung feder-rückstellend -großer Öffnungsquerschnitt-. Abdichtung mittels PTFE-Flachdichtung auf geplanter Dichtfläche im Gehäuse, 100% dicht abschließend. Aufgegossener Pfeil auf dem Gehäuse gibt Durchflussrichtung an.

Geringste Öffnungsdrücke durch optimale Federstärke ergeben geringste Druckverluste.

☞ **Anschluss beidseitig mit Innengewinde gemäß ISO 228-1**

Der obere Revisionsdeckel ermöglicht leichte Zugänglichkeit und ggf. einfacher Tausch der PTFE-Dichtung.

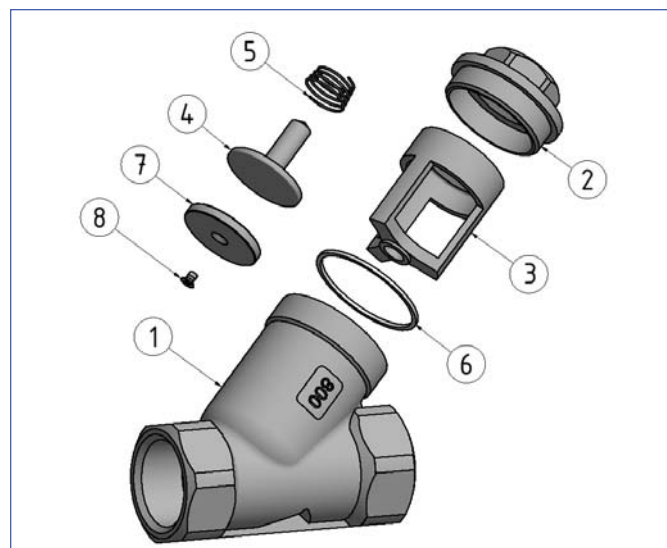


- Design Standard      DIN EN 12516-1
- Gehäusefestigkeit    DIN EN 12516-2
- Auslegungsdruck      PN 40
- Kennzeichnung        EN 19, MSS SP-25
- Prüfung / Test        DIN EN 12266 P10 / P11 / P12

	Umgebung	-25°C ... +80°C
	Medium	-25°C ... +180°C

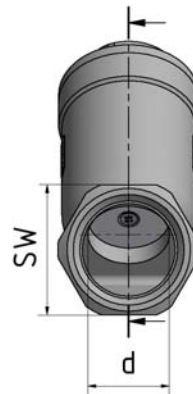
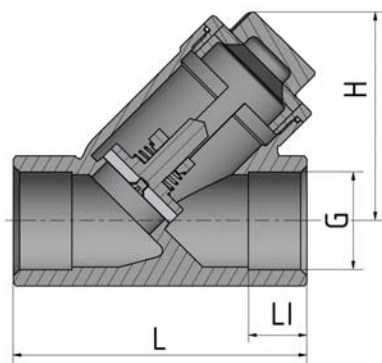
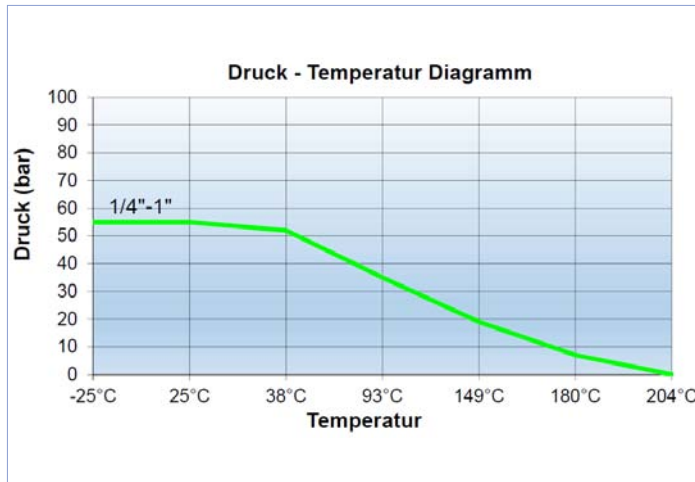
#### Artikel 613-VA

Pos.	Bezeichnung	Werkstoff
1	Gehäuse	Edelstahl 1.4408
2	Revisionsdeckel	Edelstahl 1.4408
3	Einsatz/Wellenführung	Edelstahl 1.4408
4	Ventilteller/Welle	Edelstahl 1.4408
5	Feder	Edelstahl 1.4401/04
6	Deckeldichtung	PTFE
7	Ventildichtung	PTFE
8	Fixierschraube	Edelstahl V4A



## Schrägsitz-Rückschlagventil, Artikel 613-VA

### Nennweiten G 1/2" bis G 2"



Nennweite	Artikel-Nr.: 613-VA Edelstahl	L (mm)	LI (mm)	d (mm)	H (mm)	SW (mm)	Öffnungsdruck (bar)	Druckstufe max. (bar)	Gewicht (kg)
G 3/8"	502.1453.6.62	64	14,4	11,5	43,0	24,0	0,032	40	0,21
G 1/2"	502.1453.6.63	64	15,0	15	45,0	27,0	0,035	40	0,22
G 3/4"	502.1453.6.65	79	15,4	20	52,0	32,0	0,037	40	0,36
G 1"	502.1453.6.67	90	16,0	25	68,0	40,0	0,040	40	0,61
G 1 1/4"	502.1453.6.68	106	20,0	30	70,0	48,0	0,065	40	0,89
G 1 1/2"	502.1453.6.69	110	20,3	38	80,0	55,0	0,070	40	1,15
G 2"	502.1453.6.71	140	22,0	47	98,0	68,0	0,080	40	1,75

Nennweite	3/8"	1/2"	3/4"	1"	1 1/4"	1 1/2"	2"
Öffnung d Ø	11,5	15,0	20,0	25,0	30,0	38,0	47,0
KVs-Wert (m³/h)	1,9	6,3	11,2	17,0	26,0	40,0	62,0