

2-Wege Flanschkugelhahn, Artikel 465-GS mit pneumatischem Antrieb

Nennweiten DN 15 bis DN 50 Druckstufe PN 10 / PN 16 / PN 40
Nennweiten DN 65 bis DN 200 Druckstufe PN 40

2-Wege Flanschkugelhahn für den industriellen Einsatz konzipiert. Hochwertige Verarbeitung und vielfältige Qualifikationen ermöglichen einen großen Verwendungsbereich. Ausführung als 2-teiliges, geflanshtes Gehäuse, Druckbereich Nennweitenabhängig bis 40,0 bar. Kugel mit vollem Durchgang, schwimmend gelagert, beidseitig 100% dichtschießend. Wellenabdichtung bestehend aus mehrlagigen Graphit Ringen, vorgespannt und selbst nachstellend mittels Tellerfedern und zusätzlichem FKM O-Ring.

Einsetzbar für gasförmige und flüssige Medien, für den Dampfbereich sind Kugeldichtungen aus R-PTFE (TFM 4215) einzusetzen. In jedem Fall ist die Werkstoffbeständigkeit Stahlguss GP240GH zu beachten.

- **beidseitig Flanschanschluss nach DIN EN 1092-1, Form B Druckstufe PN 10 / PN 16 / PN 40, ab Nennweite DN 65 PN 40**
- **Kugel oben mit Druckausgleichsbohrung**
- **ISO 5211 Montageflansch für Antriebe (Direktaufbau)**

Betätigung wahlweise mit Handhebel (verriegel- und abschließbar), pneumatischem oder elektrischem Antrieb. Einheit (Kugelhahn / Antrieb) wird anschlussfertig montiert inklusive Funktionsprüfung.



	TÜV TA-Luft zertifiziert
	Antistatik-Ausführung ATEX 94/9/EC
	0035
	Safety Integrity Level (IEC 61508)
	API 607/5
	Umgebung -10° C...+80° C
	Medium -10° C...+200° C

• Design Standard	DIN EN 12516-1
• Gehäusefestigkeit	DIN EN 12516-2
• Auslegungsdruck	PN 40 / PN 16 / PN 10 (Nennweitenabhängig)
• Kennzeichnung	EN 19, MSS SP-25
• Prüfung / Test	DIN EN 12266 P10 / P11 / P12
• Gehäuseguss	AD 2000-Merkblatt W0 (TÜV)

Betätigungs-Varianten:

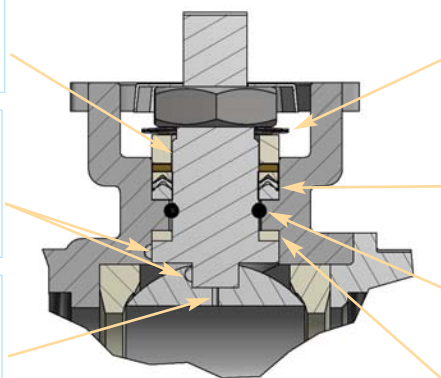


Wellenabdichtung konform VDI 2440 (TA-Luft)

Schaltwelle wird von innen in den Wellenschaft eingesetzt. Garantierte Ausblassicherheit ist dadurch gegeben.

ATEX-antistatisch, Kugel, Spindel und Gehäuse sind mittels angefederter Kugel kontinuierlich, ableitend miteinander verbunden. Kugelhahn entspricht der ATEX-Richtlinie 2014/34/EU (Ex II 2 G/D Ex-c II).

Kugel standardmäßig mit **Druckentlastungsbohrung**, gewährleistet gleichmäßige Druckverhältnisse im Inneren des Kugelhahns. Unzulässiger Anstieg des Drehmomentes und höherer Verschleiß werden vermieden.



Tellerfedern gewährleisten die dauerhafte Vorspannung des Dachmanschettenansatzes.

primäre Wellendichtung 3-lagiger V-Ring Dachmanschettenansatz (PTFE)

sekundäre Wellendichtung (O-Ring FPM)

tertiär Wellendurchführung (PTFE-Dichtscheibe)

2-Wege Flansch-Kugelhahn, Artikel 465-GS mit pneumatischem Antrieb

Nennweiten DN 15 bis DN 50 Druckstufe PN 10 / PN 16 / PN 40

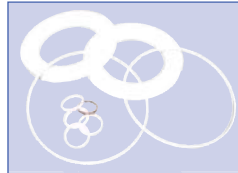
Nennweiten DN 65 bis DN 200 Druckstufe PN 40



Dichtungssatz Ersatzteilset (Standard),

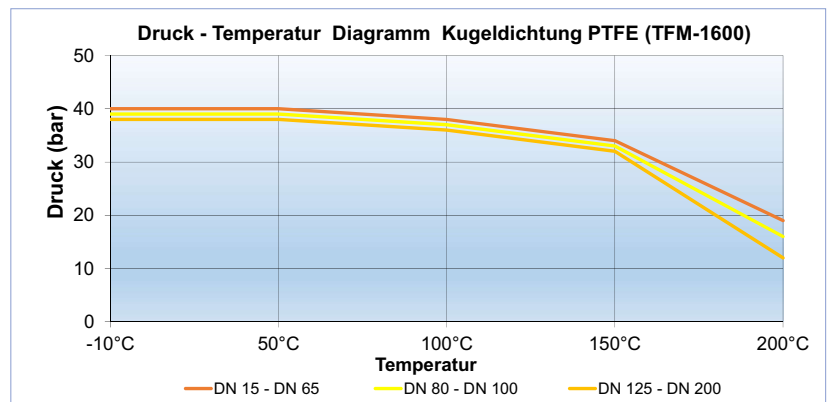
bestehend aus:

Pos.	Bezeichnung	Werkstoff
4	Kugeldichtung (2x)	PTFE (TFM-1600)
8	Anlaufring	PTFE
9	O-Ring	FKM (Viton)
10	Stopfbuchspackung	Graphit (3-teilig)
12	Druckring	Edelstahl 1.4401
21	Gehäusedichtung	Edelstahl-Graphit-PTFE



Dichtungssatz PTFE TFM 1600 (Standard)

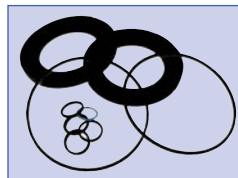
Nennweite	DN 15	DN 20	DN 25	DN 32	DN 40	DN 50	DN 65	DN 80	DN 100	DN 125	DN 150	DN 200
Art.-Nr. 215.7881.18. __	11	13	15	18	19	21	24	25	27	28	29	31



Dichtungssatz für den Dampfbereich,

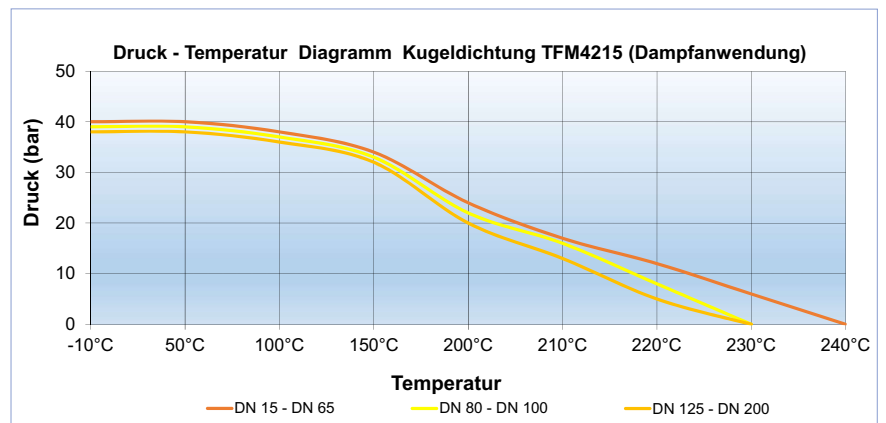
T_{max.} +240° C, bestehend aus:

Pos.	Bezeichnung	Werkstoff
4	Kugeldichtung (2x)	R-PTFE (TFM-4215)
8	Anlaufring	PTFE
9	O-Ring	FKM (Viton)
10	Stopfbuchspackung	Graphit (3-teilig)
12	Druckring	Edelstahl 1.4401
21	Gehäusedichtung	Edelstahl-Graphit-PTFE



Dichtungssatz TFM4215

Nennweite	DN 15	DN 20	DN 25	DN 32	DN 40	DN 50	DN 65	DN 80	DN 100	DN 125	DN 150	DN 200
Art.-Nr. 215.7883.46. __	11	13	15	18	19	21	24	25	27	28	29	31



2-Wege Flansch-Kugelhahn, Artikel 465-GS

Nennweiten DN 15 bis DN 50 Druckstufe PN 10 / PN 16 / PN 40

Nennweiten DN 65 bis DN 200 Druckstufe PN 40

Kugelhahn und pneumatischer Antrieb ermöglichen jeweils durch ihre genormten Schnittstellen nach ISO 5211 den direkten, spielfreien Zusammenbau. Modernes Industriedesign und kompakte Bauform zeichnet diese pneumatische Schwenkantriebsserie aus. Hochwertige Materialien und der robuste, zuverlässige Aufbau garantieren im täglichen Einsatz eine hohe Verfügbarkeit.

Es stehen je nach Prozessanforderung zwei Versionen zur Wahl:

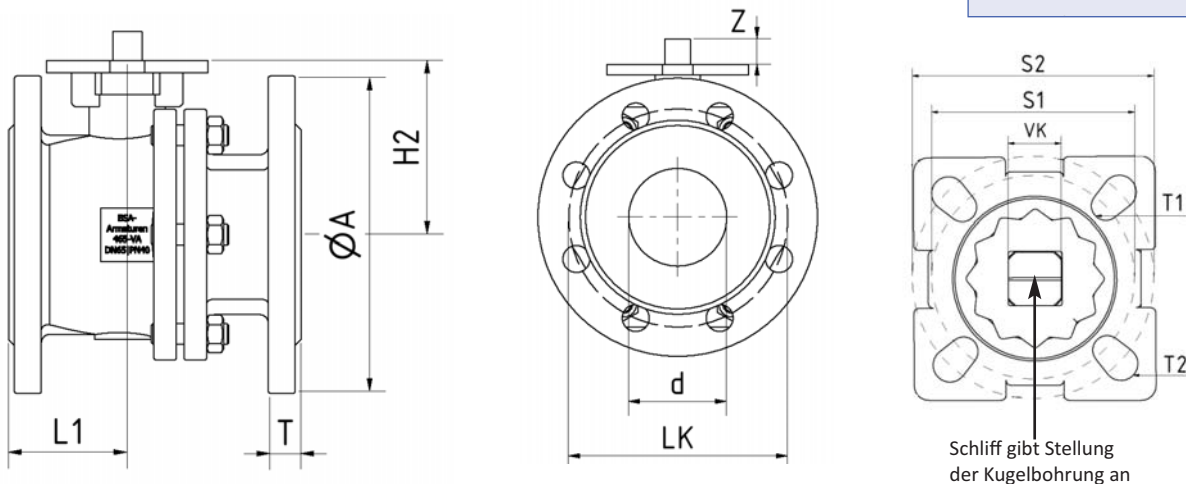
Funktion doppelwirkend = Beaufschlagung der Luftkammern jeweils abwechselnd beidseitig

Funktion einfachwirkend = Beaufschlagung nur einer Luftkammer, rückstellend durch eingebaute Federpakete (wahlweise federöffnend bzw. federschließend)

Qualität des Steuermediums gefilterte Druckluft nach DIN/ISO 8573-1, Klasse 4.

Die Einheit wird jeweils betriebsbereit justiert und geprüft ausgeliefert.

Weitere Angaben zu den pneumatischen Antrieben sind den jeweils einzelnen Datenblättern zu entnehmen.

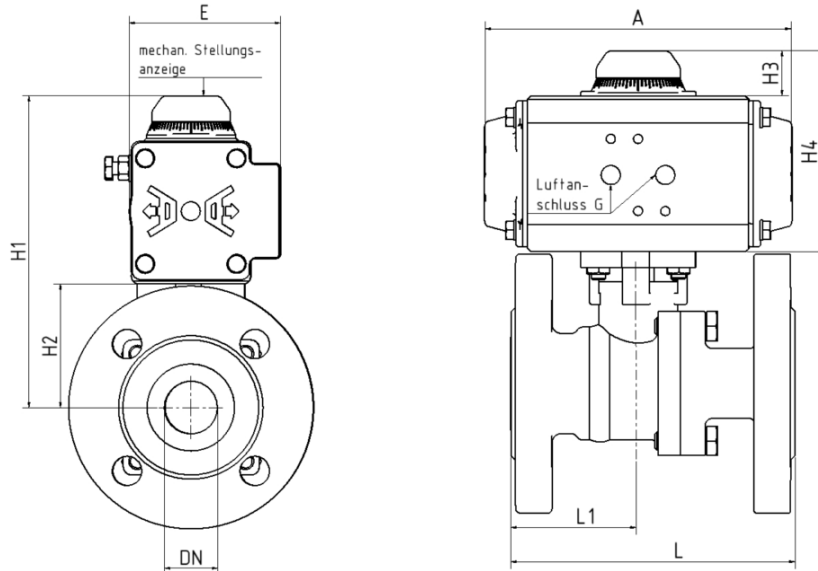


Nennweite	L1 (mm)	T (mm)	ØA (mm)	H2 (mm)	LK (mm)	d (mm)	Z (mm)	S1/S2	VK (mm)	T1 (mm)	T2 (mm)	Druckstufe
DN 15 (1/2")	49,5	16,0	95,0	48,0	65	15,0	9	F03 / F04	9	4x6	4x6	PN 10/PN 16/PN 40
DN 20 (3/4")	54,0	18,0	105,0	53,0	75	20,0	9	F03 / F04	9	4x6	4x6	PN 10/PN 16/PN 40
DN 25 (1")	56,0	18,0	115,0	58,5	85	25,0	11	F04 / F05	11	4x6	4x7	PN 10/PN 16/PN 40
DN 32 (1 1/4")	57,4	18,0	140,0	71,0	100	32,0	11	F04 / F05	11	4x6	4x7	PN 10/PN 16/PN 40
DN 40 (1 1/2")	58,0	18,0	150,0	76,0	110	38,0	14	F05 / F07	14	4x7	4x9	PN 10/PN 16/PN 40
DN 50 (2")	63,0	20,0	165,0	85,0	125	50,0	14	F05 / F07	14	4x7	4x9	PN 10/PN 16/PN 40
DN 65 (2 1/2")	64,0	22,0	185,0	101,5	145	63,5	17	F07 / F10	17	4x9	4x11	PN 40
DN 80 (3")	69,5	24,0	200,0	111,5	160	76,0	17	F07 / F10	17	4x9	4x11	PN 40
DN 100 (4")	78,0	24,0	235,0	140,0	190	100,0	22	F10	22	-	4x11	PN 40
DN 125 (5")	160,0	26,0	270,0	183,0	220	125,0	27	F12	27	-	4x14	PN 40
DN 150 (6")	176,0	28,0	300,0	202,0	250	150,0	27	F12	27	-	4x14	PN 40
DN 200 (8")	221,0	34,0	375,0	252,5	320	200,0	27	F12	27	-	4x14	PN 40

2-Wege Flansch-Kugelhahn, Artikel 465-GS

Nennweiten DN 15 bis DN 50 Druckstufe PN 10 / PN 16 / PN 40

Nennweiten DN 65 bis DN 200 Druckstufe PN 40

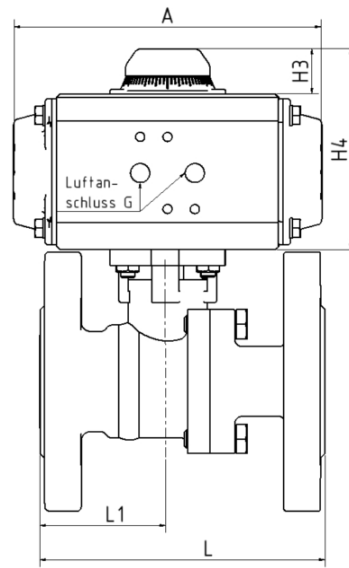
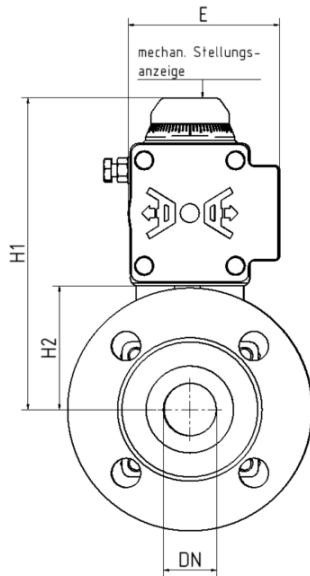


Längsaufbau Standard.
Queraufbau auf Wunsch,
bitte bei Bestellung angeben.

- pneumatisch doppelwirkend -

Nennweite	Artikel-Nummern 465-GS Stahlguss 1.0619	Druckstufe PN 40 Antriebsauslegung bis 10 bar									
		L (mm)	L1 (mm)	H1 (mm)	H2 (mm)	H3 (mm)	H4 (mm)	A (mm)	E (mm)	Luftan-schluss	Gewicht (kg)
DN 15	215.3842.4.11	115	49,5	134,0	48,0	20	86,0	118,0	62,0	G 1/8"	3,15
DR 10	86.8200.5.10										
DN 20	215.3842.4.13	120	54,0	139,0	53,0	20	86,0	118,0	62,0	G 1/8"	3,95
DR 10	86.8200.5.10										
DN 25	215.3842.4.15	125	56,0	147,5	58,5	20	89,0	136,0	72,0	G 1/8"	5,30
DR 15	86.8200.5.15										
DN 32	215.3842.4.18	130	57,4	176,0	71,0	20	105,0	153,5	84,5	G 1/8"	7,11
DR 30	86.8200.5.30										
DN 40	215.3842.4.19	140	58,0	181,0	76,0	20	105,0	153,5	84,5	G 1/8"	8,51
DR 30	86.8200.5.30										
DN 50	215.3842.4.21	150	63,0	207,0	85,0	20	122,0	203,5	93,0	G 1/8"	12,18
DR 60	86.8200.5.60										
DN 65	215.3842.4.24	170	64,0	236,5	101,5	20	135,0	241,0	106,0	G 1/8"	17,62
DR 100	86.8200.5.100										
DN 80	215.3842.4.25	180	69,5	258,5	111,5	20	147,0	259,0	118,5	G 1/4"	22,95
DR 150	86.8200.5.150										
DN 100	215.3842.4.27	190	78,0	315,0	140,0	30	175,0	304,0	136,0	G 1/4"	38,57
DR 220	86.8200.5.220										
DN 125	215.3842.4.28	325	160,0	390,0	183,0	30	207,0	394,5	166,0	G 1/4"	76,70
DR 450	86.8200.5.450										
DN 150	215.3842.4.29	350	176,0	428,0	202,0	30	226,0	422,5	181,0	G 1/4"	91,60
DR 600	86.8200.5.600										
DN 200	215.3842.4.31	400	221,0	523,0	252,5	50	270,5	474,0	200,0	G 1/4"	176,30
DR 900	86.8200.5.900										

2-Wege Flanschkugelhahn, Artikel 465-GS



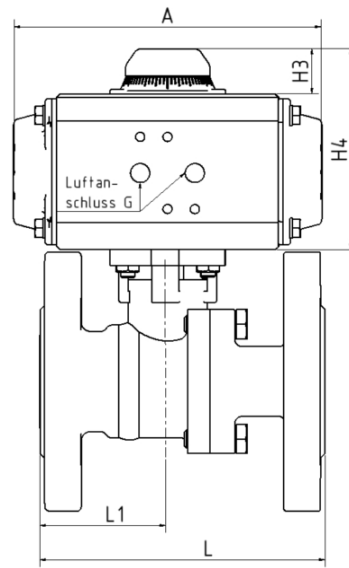
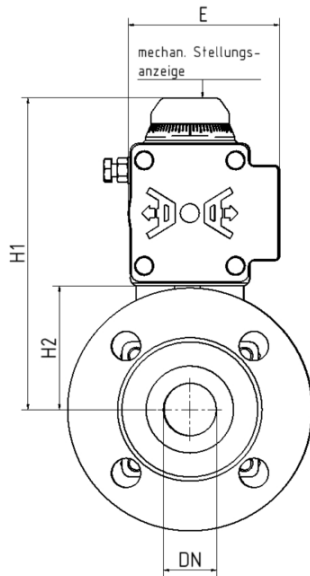
Längsaufbau Standard.
Queraufbau auf Wunsch,
bitte bei Bestellung angeben.

- einfachwirkend -

Artikel-Nummern		Druckstufe PN 40 Antriebsauslegung bis 10 bar									
Nennweite	federschließend	L (mm)	L1 (mm)	H1 (mm)	H2 (mm)	H3 (mm)	H4 (mm)	A (mm)	E (mm)	Luftanschluss	Gewicht (kg)
	465-GS Stahlguss 1.0619										
DN 15	215.3842.4.11	115	49,5	153,0	48,0	20	105,0	153,5	84,5	G 1/8"	4,21
SC 30	86.8201.5.30-10										
DN 20	215.3842.4.13	120	54,0	158,0	53,0	20	105,0	153,5	84,5	G 1/8"	5,01
SC 30	86.8201.5.30-10										
DN 25	215.3842.4.15	125	56,0	180,5	58,5	20	122,0	203,5	93,0	G 1/8"	7,12
SC 60	86.8201.5.60-08										
DN 32	215.3842.4.18	130	57,4	193,0	71,0	20	122,0	203,5	93,0	G 1/8"	8,48
SC 60	86.8201.5.60-10										
DN 40	215.3842.4.19	140	58,0	211,0	76,0	20	135,0	241,0	106,0	G 1/8"	11,22
SC 100	86.8201.5.100-10										
DN 50	215.3842.4.21	150	63,0	232,0	85,0	20	147,0	259,0	118,5	G 1/4"	15,35
SC 150	86.8201.5.150-10										
DN 65	215.3842.4.24	170	64,0	276,5	101,5	30	175,0	304,0	136,0	G 1/4"	22,97
SC 220	86.8201.5.220-10										
DN 80	215.3842.4.25	180	69,5	298,5	111,5	30	187,0	333,0	146,5	G 1/4"	29,97
SC 300	86.8201.5.300-11										
DN 100	215.3842.4.27	190	78,0	347,0	140,0	30	207,0	394,5	166,0	G 1/4"	47,40
SC 450	86.8201.5.450-11										
DN 125	215.3842.4.28	325	160,0	453,5	183,0	50	270,5	474,0	200,0	G 1/4"	95,20
SC 900	86.8201.5.900-12										
DN 150	215.3842.4.29	350	176,0	550,5	202,0	50	348,5	605,0	262,0	G 3/8"	140,40
SC 2000	86.8201.5.2000-10										
DN 200	215.3842.4.31	400	221,0	601,0	252,5	50	348,5	605,0	262,0	G 3/8"	219,80
SC 2000	86.8201.5.2000-11										

465-GS_DR-SC_2021_DE_Rev.0

2-Wege Flansch-Kugelhahn, Artikel 465-GS



Längsaufbau Standard.
Queraufbau auf Wunsch,
bitte bei Bestellung angeben.

- einfachwirkend -

Artikel-Nummern		Druckstufe PN 40 Antriebsauslegung bis 10 bar									
Nennweite	federöffnend	L (mm)	L1 (mm)	H1 (mm)	H2 (mm)	H3 (mm)	H4 (mm)	A (mm)	E (mm)	Luftanschluss	Gewicht (kg)
	465-GS Stahlguss 1.0619										
DN 15	215.3842.4.11	115	49,5	153,0	48,0	20	105,0	153,5	84,5	G 1/8"	4,21
SC 30	86.8202.5.30-10										
DN 20	215.3842.4.13	120	54,0	158,0	53,0	20	105,0	153,5	84,5	G 1/8"	5,01
SC 30	86.8202.5.30-10										
DN 25	215.3842.4.15	125	56,0	163,5	58,5	20	105,0	153,5	84,5	G 1/8"	5,99
SC 30	86.8202.5.30-09										
DN 32	215.3842.4.18	130	57,4	193,0	71,0	20	122,0	203,5	93,0	G 1/8"	8,42
SC 60	86.8202.5.60-08										
DN 40	215.3842.4.19	140	58,0	211,0	76,0	20	135,0	241,0	106,0	G 1/8"	11,22
SC 100	86.8202.5.100-10										
DN 50	215.3842.4.21	150	63,0	220,0	85,0	20	135,0	241,0	106,0	G 1/8"	13,72
SC 100	86.8202.5.100-08										
DN 65	215.3842.4.24	170	64,0	276,5	101,5	30	175,0	304,0	136,0	G 1/4"	22,97
SC 220	86.8202.5.220-10										
DN 80	215.3842.4.25	180	69,5	298,5	111,5	30	187,0	333,0	146,5	G 1/4"	29,37
SC 300	86.8202.5.300-08										
DN 100	215.3842.4.27	190	78,0	347,0	140,0	30	207,0	394,5	166,0	G 1/4"	47,10
SC 450	86.8202.5.450-10										
DN 125	215.3842.4.28	325	160,0	453,5	183,0	50	270,5	474,0	200,0	G 1/4"	92,40
SC 900	86.8202.5.900-08										
DN 150	215.3842.4.29	350	176,0	550,5	202,0	50	348,5	605,0	262,0	G 3/8"	140,40
SC 2000	86.8202.5.2000-10										
DN 200	215.3842.4.31	400	221,0	601,0	252,5	50	348,5	605,0	262,0	G 3/8"	216,20
SC 2000	86.8202.5.2000-08										

465-GS_DR-SC_2021_DE_Rev.0